

CABINAS



MAMPARAS



install

Cabinas / Mamparas
Cabines / Mampares
Cubicles / Screens
Cabines / Pare-douches



install

Cabinas / Mamparas
Cabines / Mampares
Cubicles / Screens
Cabines / Pare-douches





Diseño, calidad y resistencia a toda prueba

Disseny, qualitat i resistència a tota prova

Design, quality and tough enough to stand up to anything

Design, qualité et résistance à toute épreuve

Cabinas / Cabines / Cubicles / Cabines



04

MAS presenta las cabinas sanitarias, mamparas y estructuras construídas en material fenólico.
Alta calidad, modularidad y personalización de acabados. Resistencia a toda prueba.

MAS presenta les cabines sanitàries, mampares i estructures construïdes en material fenòlic.
Alta qualitat, modularitat i personalització d'acabats.
Resistència a tota prova.

MAS presents bathroom cubicles, screens and structures made from phenolic material.
Top quality, modular and customised finishes. Tough enough to stand up to anything.

MAS présente ses cabines sanitaires, ses pare-douches et ses structures fabriquées en composés phénoliques.
Grande qualité, modularité et personnalisation des finitions. Une résistance à toute épreuve.

Mamparas / Mampares / Screens / Pare-douches



08

Adaptabilidad / Adaptabilitat / Adaptability / Flexibilité

12

Accesorios, frontales, gruesos y acabados
Accessoris, frontals, gruixos i acabats
Accessories, fronts, thicknesses and finishes
Accessoires, éléments frontaux, épaisseurs et finitions

Calidad / Qualitat / Quality / Qualité

14



cabinas

cabines / cubicles / cabins

Un espacio de diseño adaptable a cada instalación

Un espai de disseny adaptable a cada instal·lació

A designer space to suit any installation

Un espace d'un grand design s'adaptant à toute installation



- Construcciones modulares adaptables a cualquier espacio y necesidad.
- Construccions modulars adaptables a qualsevol espai i necessitat.
- Modular construction adaptable to any setting and requirements.
- Des installations modulables qui s'adaptent à tout espace et à chaque besoin.







mamparas

mampares / screens / pare-douches

Resistencia al uso intensivo a lo largo del tiempo
Resistència a l'ús intensiu al llarg del temps
Stand up to intensive use over time
Résistance à long terme même en cas d'usage intensif



- Los materiales son indicados para áreas públicas y lugares donde la higiene desempeña un papel fundamental, tales como hospitales, instalaciones deportivas, hoteles, aeropuertos, zonas spa, empresas químicas, etc.
- Els materials són indicats per a àrees públiques i llocs on la higiene ocupa un paper fonamental, tals com hospitals, instal·lacions esportives, hotels, aeroports, zones spa, empreses químiques, etc.
- The materials are suitable for public areas and places where hygiene plays a fundamental role, such as hospitals, sports facilities, hotels, airports, spa areas, chemical companies, etc.
- Les matériaux s'adaptent parfaitement aux équipements publics et aux endroits pour lesquels l'hygiène est essentielle comme les hôpitaux, les installations sportives, les hôtels, les aéroports, les spas, les entreprises chimiques, etc.





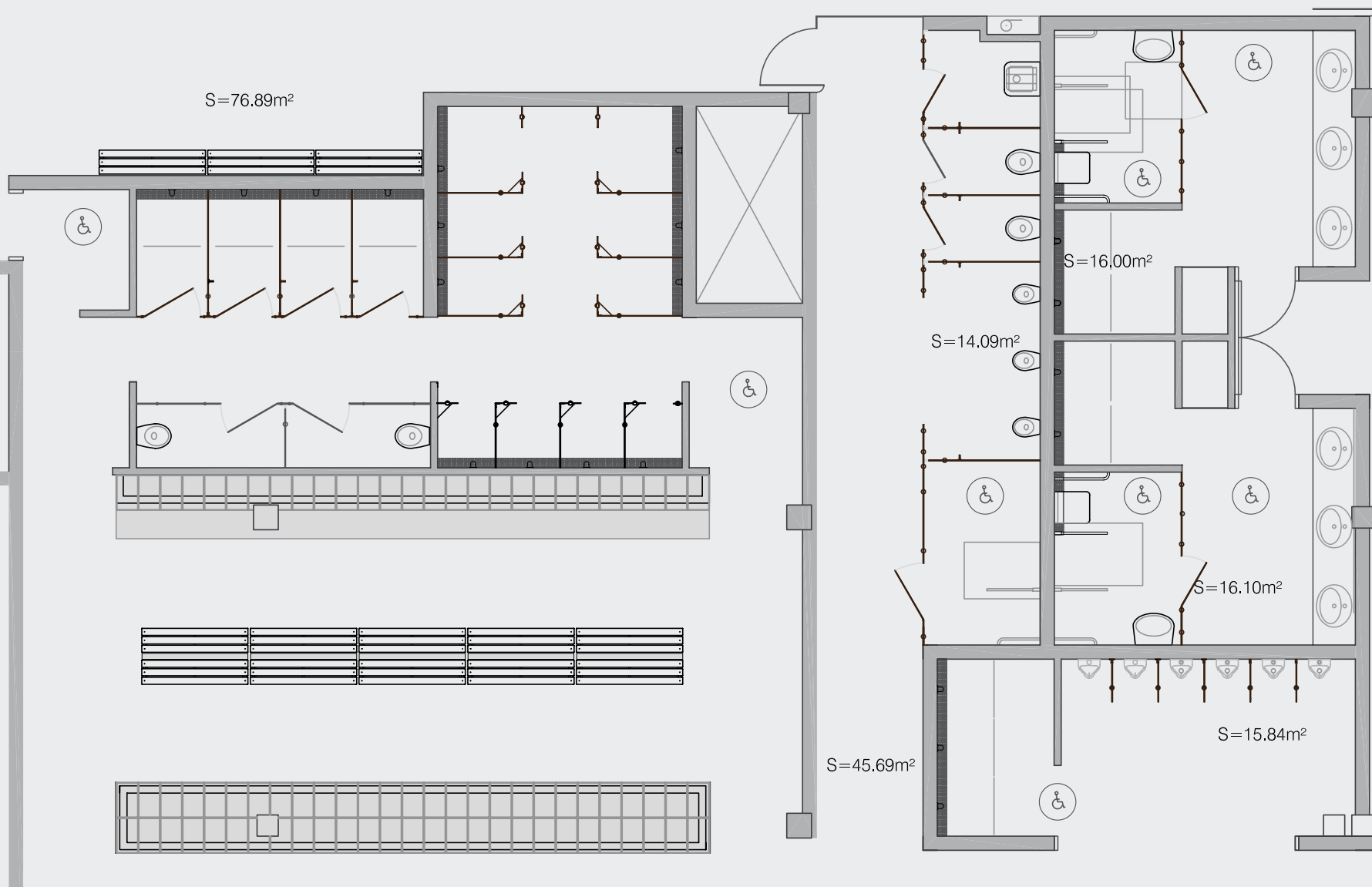


Adaptabilidad: una solución para cada proyecto

Adaptabilitat: una solució per a cada projecte

Adaptability: a solution for every project

Flexibilité: une solution à chaque projet



Accesorios / Accessoris / Accessories / Accessoires



Cierre con señalizador
Tancament amb senyalitzador
Lock with indicator
Fermeture avec signalisation



Cierre
Tancament
Lock
Fermeture



Estructura regulable en altura
Pie inox AISI 316
Estructura regulable en altura
Peu inox AISI 316
Structure ajustable in height
AISI 316 stainless steel foot
Structure réglable en hauteur
Pied en inox AISI 316



Tope puerta - Colgador en cabinas
Topall porta - Penjador en cabinas
Door stop - Hanger in cubicles
Butée de porte - Patère à l'intérieur
des cabinas



Máxima versatilidad y robustez en las estructuras
Màxima versatilitat i robustesa en les estructures
Maximum versatility and robustness in structures
Des structures extrêmement flexibles et robustes



Herrajes de inox AISI 304 de alta calidad
Ferramentes de inox AISI 304 d'alta qualitat
Top-quality AISI 304 stainless steel fittings
Éléments métalliques en acier inoxydable
AISI 304 de grande qualité



Bisagras antivandálicas
Frontisses antivandàliques
Vandal-proof hinges
Charnières anti-vandalisme

Estante - Percha - Taburete
Prestatge - Penjarobes - Tamboret
Shelf - Hanger - Stool
Étagère - Patère - Tabouret

Frontales / Frontals / Fronts / Parties frontales



Tubo inox
Tub inox
Stainless steel tube
Tube inox



Fenólico
Fenòlic
Phenolic
Phénolique

Grosor / GruiX / Thickness / Épaisseur

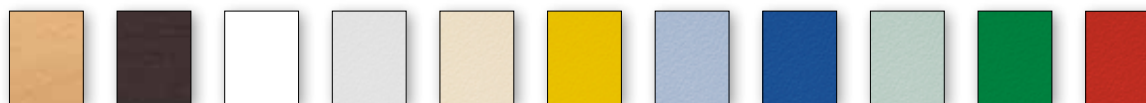


10 mm.
10 mm.
10 mm.
10 mm.



13 mm.
13 mm.
13 mm.
13 mm.

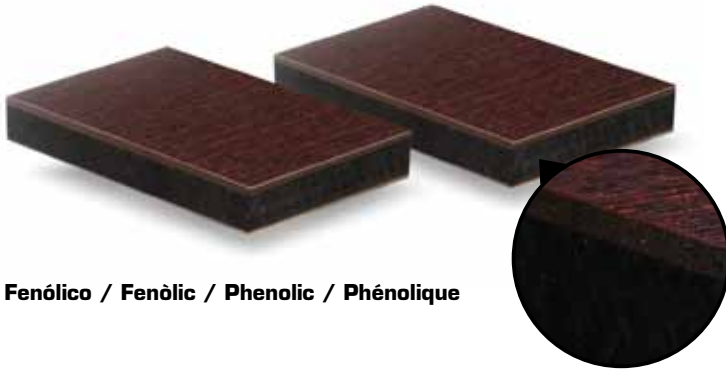
Acabados / Acabats / Finishes / Finitions



		9016	7035	1013	1003	5024	5005	6027	6024	3016
Haya	Wengue	Blanco	Gris claro	Arena	Amarillo	Azul claro	Azul intenso	Verde claro	Verde intenso	Rojo
Faig	Wenge	Blanc	Gris clar	Sorra	Groc	Blau clar	Blau intens	Verd clar	Verd intens	Vermell
Beech	Wenge	White	Light grey	Sand	Yellow	Light blue	Deep blue	Light green	Deep green	Red
Hêtre	Wengué	Blanc	Gris clair	Sable	Jaune	Bleu clair	Bleu intense	Green clair	Vert intense	Rouge

Colores aproximados según carta RAL / Colors aproximats segons carta RAL / Colours approximate according to RAL chart / Couleurs approximatives selon nuancier RAL

MAS es auténtico fenólico
MAS és autèntic fenòlic
MAS, authentic phenolic panels
MAS utilise de véritables composés phénoliques



Fenólico / Fenòlic / Phenolic / Phénolique

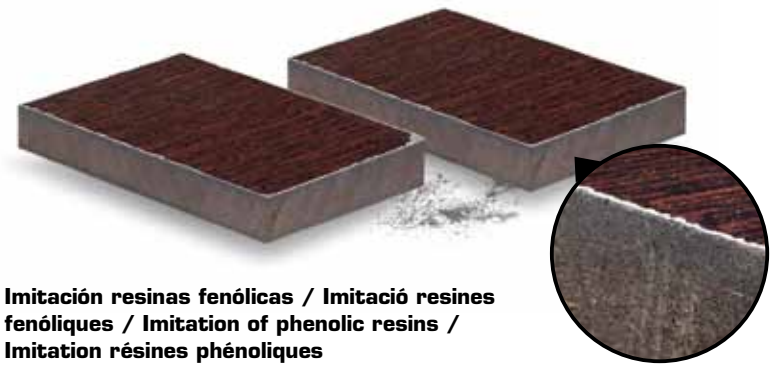
Los tableros fenólicos son compactos e hidrófugos. Sin poros.

Els taulers fenòlics són compactes i hidròfugs. Sense porus.

Phenolic panels are compact and water-resistant. Poreless.

Les panneaux phénoliques sont compacts et hydrofuges.
Sans pores.

El material fenólico soporta perfectamente el contacto directo con agua.
El material fenòlic suporta perfectament el contacte directe amb aigua.
Phenolic material easily withstands direct contact with water.
Le matériau phénolique supporte parfaitement le contact direct avec l'eau.



Imitación resinas fenólicas / Imitació resines fenòliques / Imitation of phenolic resins / Imitation résines phénoliques

Tablero compacto de fibras poroso, lo que implica poca durabilidad frente a la humedad y agua directa.

Tabler compacte de fibres porós, el que implica poca durabilitat enfront de la humitat i aigua directa.

Compact porous fibre board, which means less durability faced with damp and water.

Panneau compact en fibres, poreux, qui offrent une courte durée de vie en présence de l'humidité et du contact direct avec l'eau.



Prueba de contacto directo con agua.
El material imitación aumenta hasta un 20% su volumen.
Prova de contacte directe amb aigua.
El material imitació augmenta fins a un 20% el seu volum.
Direct contact with water test.
The imitation material increases in volume by up to 20%.
Test de contact direct avec l'eau.
Le volume du matériau d'imitation gonfle d'environ 20 %.



Material fenólico: resistencia única

- Resistencia a la abrasión superficial
- Resistencia al rayado
- Resistencia al agrietamiento
- Resistencia al impacto
- Resistencia estabilidad dimensional
- Resistencia al calor seco (180°C)
- Resistencia al calor húmedo
- Resistencia inmersión agua hirviendo
- Resistencia a las manchas
- Resistencia a la quemadura por cigarrillo
- Resistencia al vapor de agua
- Antibacterias
- Fabricado según criterios normativa europea

Material fenòlic: resistència única

- Resistència a l'abrasió superficial
- Resistència al ratllades
- Resistència a les esquerdes
- Resistència a l'impacte
- Resistència estabilitat dimensional
- Resistència a la calor seca (180°C)
- Resistència a la calor humida
- Resistència inmersió aigua bullint
- Resistència a les taques
- Resistència a la cremada per cigarret
- Resistència al vapor d'aigua
- Antibacteries
- Fabricat segons criteris normativa europea

Phenolic material: uniquely resistant

- Resistant to surface abrasion
- Resistant to scratches
- Resistant to cracking
- Resistant to impact
- Strong dimensional stability
- Resistant to dry heat (180°C)
- Resistant to wet heat
- Resistant to immersion in boiling water
- Resistant to stains
- Resistant to cigarette burns
- Resistant to water vapour
- Antibacterial
- Made to European standards

Matériau phénolique: une résistance unique

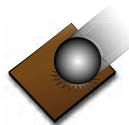
- Résistance contre l'abrasion en surface
- Résistance contre les rayures
- Résistance contre les impacts
- Résistance et stabilité dimensionnelle
- Résistance contre la chaleur sèche (180° C)
- Résistance contre la chaleur humide
- Résistance à l'immersion dans l'eau bouillante
- Résistance contre les taches
- Résistance contre les brûlures de cigarette
- Résistance contre l'apparition de fissures
- Résistance à la vapeur d'eau
- Antibactériens
- Fabriqué selon les normes européennes



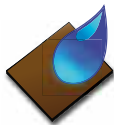
Resistant to direct heat



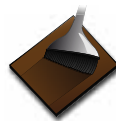
Ecological



Highly resistant to impact



Resistant to cleaning products



Hygienic



mas projects





195

197

199

201

203

205

207

209

211

213

215

217

219

221

223

225

227

229

231

233

235

198

200

202

204

206

208

210

212

214

216

218

220

222

224

226

228

230

232

234

236

196



271

272

269

270

267

268

265

266

261

262

259

260

257

258

255

256

globus.es
D.L. B - 00000

Todos los colores impresos son orientativos. Para una mayor fidelidad, consultar muestrario final de acabados.
Tots els colors impresos són orientatius. Per a més fidelitat, consulteu el mostrari final d'acabats.
All printed colours are merely illustrative: for more accurate information, please see our finish samples.
Toutes les couleurs imprimées sont présentées à titre indicatif. Pour une information plus exacte, voir notre nuancier des finitions.





Afores s/n (Camí de Vall-Iloera) · E-08550 Balenyà (Barcelona - Spain) · Tel.: 34 938 898 411 · Fax: 34 938 898 286 · e-mail: mas@mas-office.com
www.mas-office.com